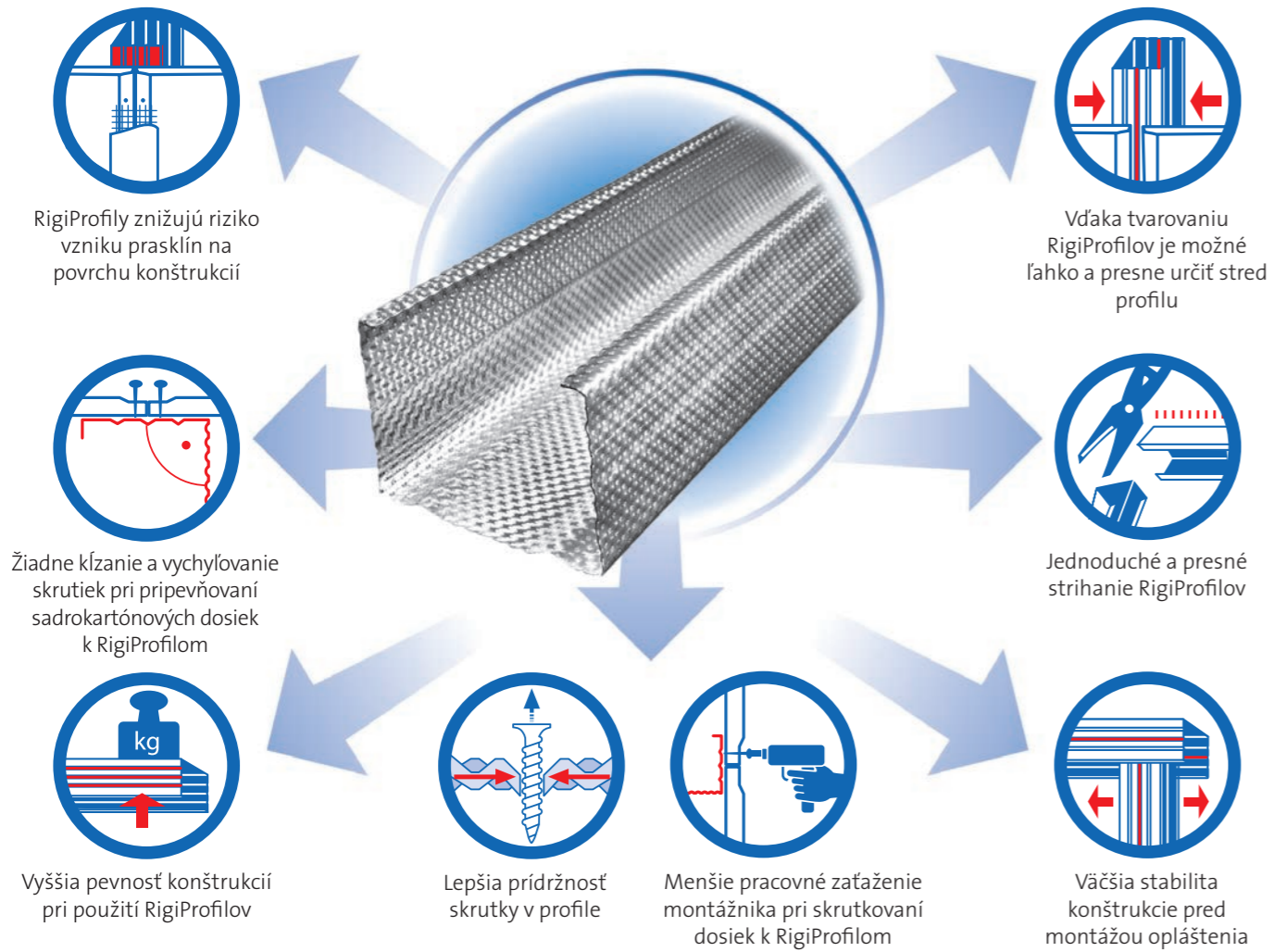


Rigiprofil prináša rad výhod



Produkty zhotovené výrobným procesom UltraSTEEL™ sú chránené britskými a medzinárodnými patentovými právami udelenými a prihlásenými pod č. SK281863, EP08701934.5 spoločne s registráciou úžitkového vzoru. UltraSTEEL™ je ochrannou známkou Hadley Industries Overseas Holdings Limited.

Saint-Gobain Construction Products, s. r. o.
Divízia Rigips
Vlárska 22
917 01 Trnava

Tel.: +421 33 555 22 11
Fax: +421 33 555 22 10

E-mail: office@rigips.sk
www.rigips.sk
www.modreticho.sk

Produktový manažér
Sadrokartónové systémy 0911 582 491

Technický servis
a poradenstvo 0903 253 659

Špecialista pre montáž 0911 119 213

Obchodno – technickí poradcovia
Bratislava 0914 374 778
0911 102 366
0903 540 868

Trnava 0903 414 940
Nitra 0903 714 655
Žilina, Trenčín 0903 562 657
Banská Bystrica 0903 802 594
Prešov 0903 902 631
Košice 0903 259 814

máj 2011

RigiProfil®

so zdrsneným povrchom pre väčšiu pevnosť konštrukcií

ODTERAZ TO
BUDE DRSNÉ,
PÁNI

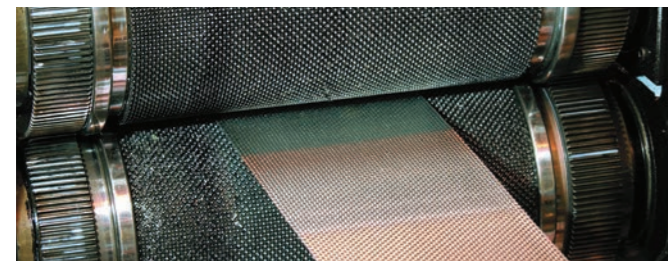
Pevnosť sadrokartónových konštrukcií závisí nielen od kvality vykonanej práce, ale hlavne od kvality základných stavebných prvkov konštrukcie, ktorými sú sadrokartón a profily. Spoločnosť Rigips, popredný dodávateľ systémov suchej výstavby, hľadala cestu, ako dosiahnuť významné zlepšenie vstupných komponentov.

V snahe o zdokonalenie materiálov sa špecialisti spoločnosti Rigips tentoraz sústredili na profily. Výsledkom je spolupráca s firmou Hadley – držiteľom svetového patentu na úpravu plechu, vďaka ktorému získavajú nové profily oveľa lepšie vlastnosti, ktoré ovplyvňujú výslednú pevnosť konštrukcií.

Nové RigiProfily = pevnejšie a bezpečnejšie konštrukcie

Spoločnosť Rigips, člen nadnárodného koncernu Saint-Gobain, ktorá dbá o dodržiavanie všetkých noriem a štandardov, podrobila konštrukcie s RigiProfilmi skúškam v českých a zahraničných laboratóriách. Ich výsledky zaradili RigiProfily medzi systémy, ktoré spĺňajú vysoké štandardy bezpečnosti.

RigiProfily sa vyrábajú z oceleového pozinkovaného plechu, ktorý prešiel procesom tzv. **rigidizácie** (stuženia). Účinná hĺbka plechu sa v priebehu procesu rigidizácie zväčší na súčet pôvodnej hrúbky materiálu a hĺbky vzniknutých „prelisov“.

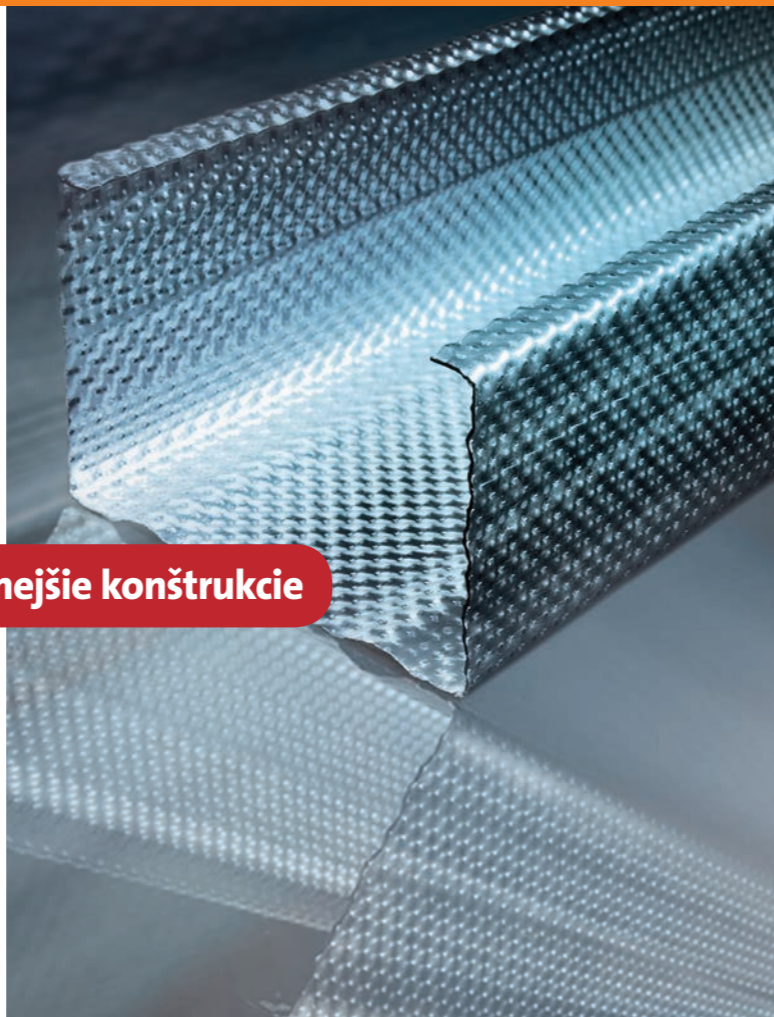


Vedeli ste, že vám visí nad hlavou:

12 kg/m² stavebného materiálu pri zavesenom protipožiarnom podhlade,

14 kg/m² pri obklade strechy podkrovia?

... a celú túto konštrukciu musia udržať profily počas 30 rokov.

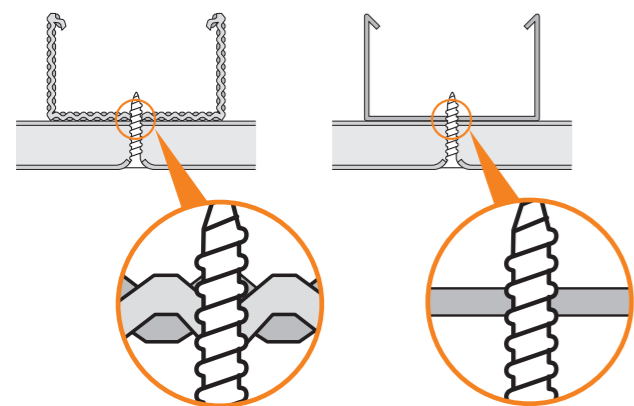


Praktické výhody RigiProfilu:

► **V rigidizovanom profile drží skrutka oveľa lepšie.**
Prečo?

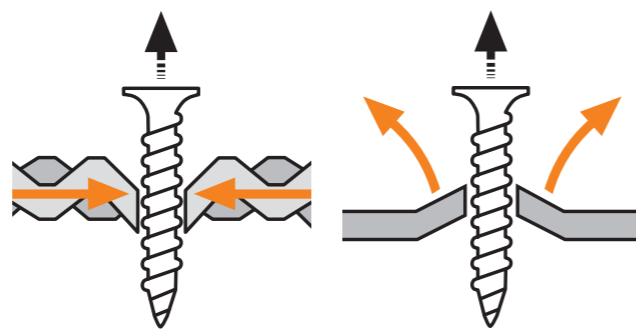
► **Vďaka väčšej styčnej ploche závitů**

Pri RigiProfile je dĺžka kontaktu závitů s plechom väčšia ako pri bežnom profile (hladkom).



► **Vďaka výhodnejšej geometrii detailu**

Tvar rigidizácie RigiProfilu zabezpečí vyššiu prídržnú pevnosť skrutky (odolnosť proti vytiahnutiu) ako pri bežnom profile (hladkom).



► **Pri použití RigiProfilu majú konštrukcie vyššiu pevnosť.**

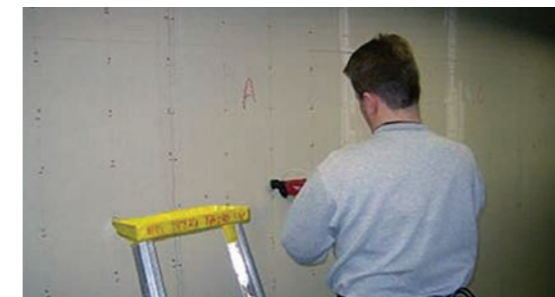
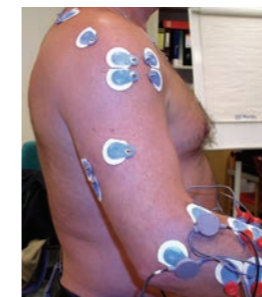
Vďaka väčšej účinnej hrúbke rigidizovaného plechu je RigiProfil pevnejší a výsledná konštrukcia vykazuje menšie dočasné a trvalé deformácie.

► **RigiProfil obmedzuje riziko vzniku prasklín na povrchu konštrukcií.**

Vzhľadom na vyššiu pevnosť konštrukcií s RigiProfilmi dochádza k menšiemu prnutiu v doskách opláštenia, a tým sa výrazne znižuje riziko vzniku prasklín.

► **Pri montáži RigiProfilov dochádza k menšiemu pracovnému zaťaženiu montážnych pracovníkov.**

Pri testoch vo fínskom Inštitúte pracovného lekárstva (Finnish Institute of Occupation Health) bolo namerané výrazne nižšie fyzické zaťaženie svalstva a obehového systému pracovníkov pri montáži konštrukcií na RigiProfily (pozri graf 1).



► **Montáž RigiProfilov je totožná s montážou bežných (hladkých) profilov.**

Spôsob montáže RigiProfilov je totožná s montážou bežných (hladkých) profilov, nie je preto potrebné zabezpečovať žiadne špeciálne náradie alebo meniť obvyklý spôsob montáže.

► **Použitie príslušenstva Rigips.**

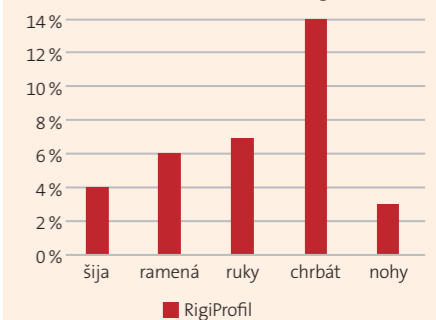
RigiProfily možno používať s bežným originálnym príslušenstvom Rigips (strmene, závesy, spojky a pod.). Zdrsnený povrch RigiProfilov zabezpečuje lepšie upevnenie závesov, a tým aj vyššiu pevnosť konštrukcií počas ich užívania.

► **RigiProfil je možné na trhu ľahko odlišiť.**

Na prvý pohľad rozpoznateľný vzhľad rigidizovaného profilu je jednoduchým návodom pre výber správnych komponentov pre montáž certifikovaných systémov Rigips.

Graf 1

Pocítované zníženie pracovného napätia jednotlivých svalových skupín pri skrutkovaní dosiek do konštrukcie z RigiProfilov



Ponuka RigiProfilov:

Schéma	Popis	Označenie profilu	Rozmer [mm]	Dĺžka [mm]
	RigiProfil UD – pre stropné konštrukcie a predsadené steny.	R-UD	27/28/27	3 000
	RigiProfil CD – pre stropné konštrukcie a predsadené steny.	R-CD	27/60/27	3 000, 4 000
	RigiProfil UW – vodiaci profil pre stenové konštrukcie.	R-UW 50 R-UW 75 R-UW 100	40/50/40 40/75/40 40/100/40	4 000 4 000 4 000
	RigiProfil CW – zvislý profil pre stenové konštrukcie.	R-CW 50 R-CW 75 R-CW 100	50/50/50 50/75/50 50/100/50	2750, 3000, 3500, 4000 2750, 3000, 3500, 4000 2750, 3000, 3500, 4000

Pri použití RigiProfilov je popri mechanických vlastnostiach a akustických parametroch zachovaná aj klasifikovaná požiarne odolnosť konštrukčných systémov Rigips.

Bonus pre montážneho pracovníka:
Menej sa narobíte!

Bonus pre investora:
Bezpečný domov a rýchla výstavba, ktorá šetrí vašim časom a peniazmi!